

2015年度 NO.20

NDX

2016
日本ペイント株式会社
ARI

2016年3月号に同封の「日産D22」の色について

お世話になります。2016年3月号 同封されている色について、
日産の「D22」が、以前からある色と違うとの問い合わせがあります。
間違いではありませんので、ご連絡申し上げます。

●日産 D22 は 2種類あります。⇒別の色です。

- 1、以前からある D22(シリカグリーンRPM)
- 2、今回追加になったD22(ミネラルブルー(M))・・・車種(デイズ)

●なぜ、同じ色で2種類あるの？

日産(デイズ)は日産自動車と三菱自動車工業の合併会社NMKVが開発し、日産自動車が販売している車種です。よって、日産自動車の以前からあるD22(シリカグリーンRPM)とは、まったく違う色です。

色番号が同じD22の為、お間違えの無い様に管理願います。



日産
D22

デイズ
1995年式
ミネラルブルー(M)

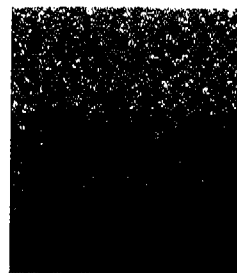
色番号	車種	レアル
004	クリスタルシルバー 黄粉	245
172	オパールカスター2P	211
132	カラーメタリック2DM	208
396	シャボンブルー	112
095	マイカベースBG	00
042	ミラーブラック	34
395	ファーストハイオレット	14
308	シンカシヤレット	8
151	スカシヤレット	100

(2)色のデイズは
[1] 上部の面積は70%で[2] スカシヤ
レットは70% [3] 全体の面積は10%のみ
になります。

パーツ番号: naxNo. N-1014-B
310734

日本ペイント

↑レアル用 (D22)



日産
D22

デイズ
1995年式
ミネラルブルー(M)

色番号	車種	アドミラ
004	クリスタルシルバー黄粉	270
142	カラーメタリック2DM	210
172	オパールカスター2PL	195
396	シャボンブルー	116
095	マイカベースBG	57
042	ミラーブラック	26
395	ファーストハイオレット	15
308	シンカシヤレット	10
151	スカシヤレット	51
401	ハイシヤ	94

(2)色のデイズは
[1] 上部の面積は95%で[2] スカシヤ
レットは100% [3] 全体の面積は10%のみ
になります。

パーツ番号: naxNo. N-1014-B
310734

日本ペイント

↑アドミラ3 (D22)